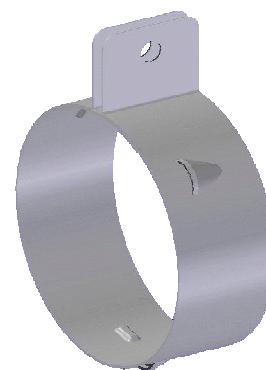
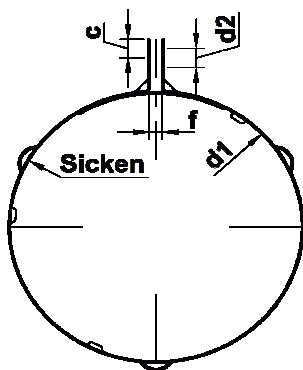


# IRH • Industrie Rohrhalterungen Nimz GmbH

## Zur Heide 3 • D-53560 Vettelschoß



**Einteilige Spritzschutzschelle, für Flansche nach DIN EN 1092-1 (PN16)**

*Werkstoffe aus freibleibenden Lagervorrat: 1.4301*

NW	d1	c	d2	f	R	Sicken	Bandeisen
10	90	10	8,2	5	1,5	3	38,0 x 0,7
15	95						
20	105						
25	115					4	
32	140						
40	150					5	
50	165						
65	185						
80	200						
100	220						

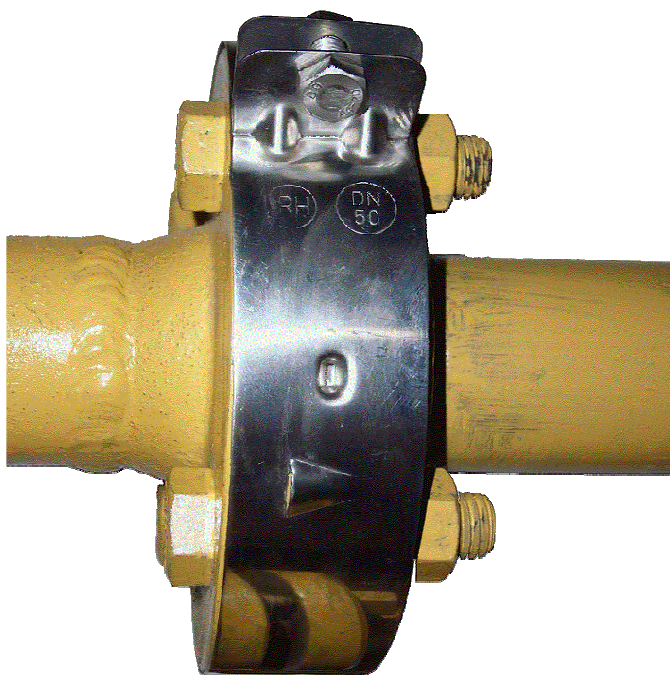
**Lieferzustand gestreckt.**

Unsere Produkte werden nach der zur Zeit gültigen DIN ISO 2768 Teil 1 grob gefertigt, Abweichungen müssen schriftlich bestätigt werden.

Alle Artikel sind, wenn nicht anders angegeben Kaltverformt, Biegeradien nach DIN 6935

Andere Abmessungen, Werkstoffe und Oberflächenbehandlungen auf Anfrage

*Anwendungsbeispiel:*



Solutions in pipe support  
**IRH Nimz GmbH**  
[www.irh-nimz.de](http://www.irh-nimz.de)