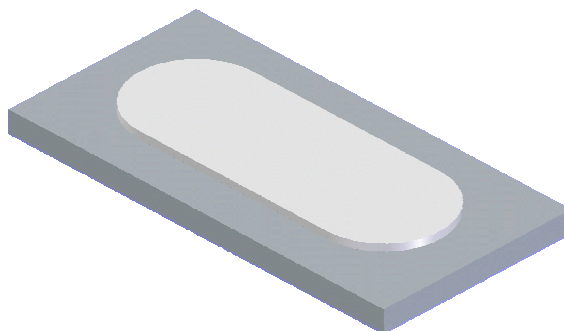
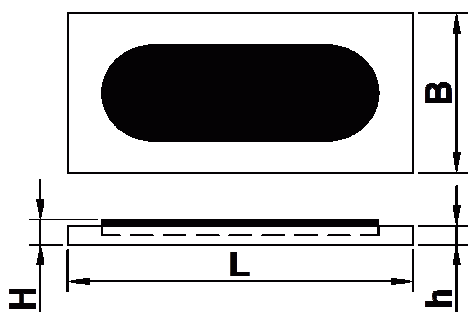


# IRH • Industrie Rohrhalterungen Nimz GmbH

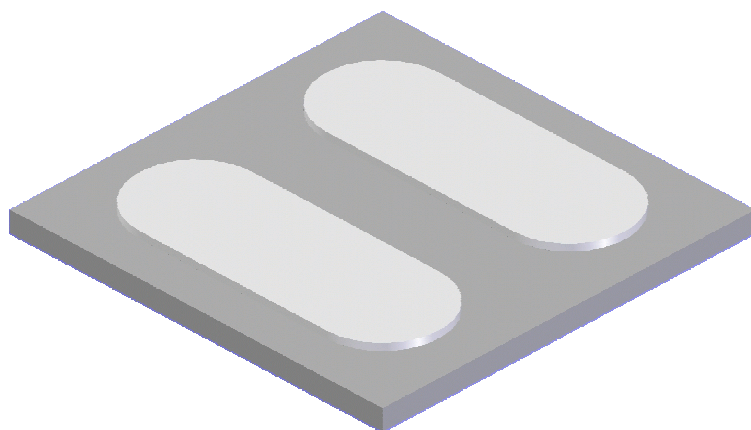
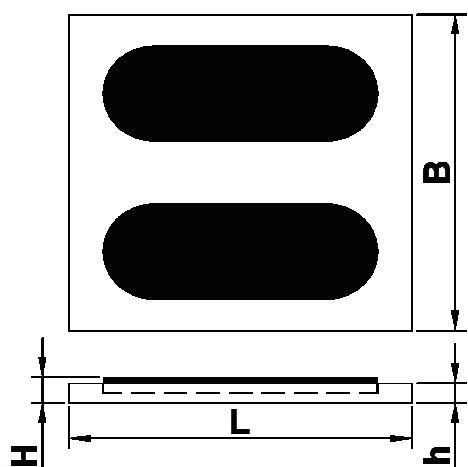
## Zur Heide 3 • D-53560 Vettelschoß



**Gleitplatte aus CNC gefertigte Grundplatte mit PTFE Einlage zum anschweißen**

*Werkstoffe aus freibleibenden Lagervorrat: S235*

Typ	B	L	h	H	PTFE	
III	50	100	6	8	80x30	



**Gleitplatte aus CNC gefertigte Grundplatte mit PTFE Einlage zum anschweißen**

*Werkstoffe aus freibleibenden Lagervorrat: S235*

Typ	B	L	h	H	PTFE	
IV	100	100	6	8	80x30	

Unsere Produkte werden nach der zur Zeit gültigen DIN ISO 2768 Teil 1 grob gefertigt, Abweichungen müssen schriftlich bestätigt werden.

Alle Artikel sind, wenn nicht anders angegeben Kaltverformt, Biegeradien nach DIN 6935  
Andere Abmessungen, Werkstoffe und Oberflächenbehandlungen auf Anfrage